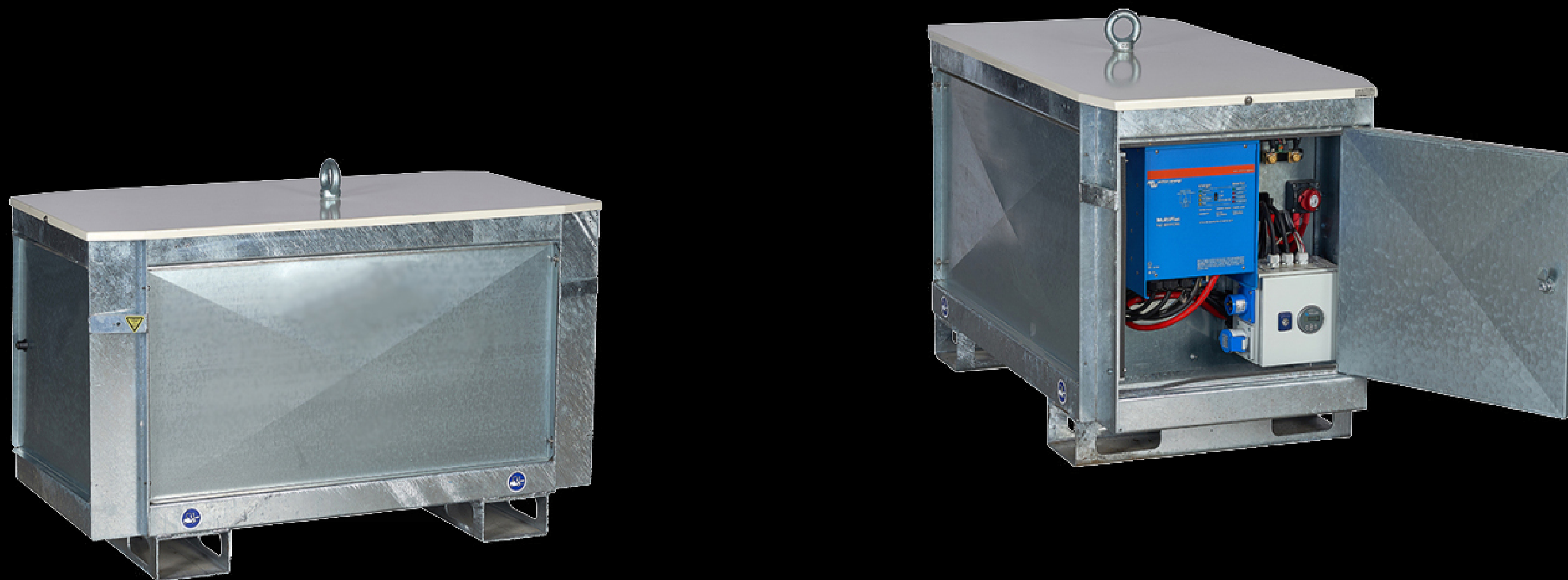


BATTERY PACK



BATTERY PACK dostarcza zasilanie dla oświetlenia LED, mobilnych systemów kamer, wież komunikacyjnych i służy jako osobne i mobilne źródło energii. Ten zestaw jest cichy i nie emituje CO2 podczas użytkowania. Ładowanie odbywa się napięciem sieciowym lub z generatora. Ładowanie zatrzymuje się po naładowaniu akumulatora. Ładowarka uruchamia się ponownie, jeśli baterie są wyczerpane przez ich użytkowanie. BATTERY PACK doskonale wpisuje się w zrównoważoną filozofię naszych rozwiązań, oferując 60% redukcję CO2.

Specyfikacja techniczna

- Średnie ładowanie prądem stałym: 1680 W
- Wymiary: 125 x 65 x 95 cm
- Akumulator: 8 x 200 Ah AMG 12 V
- Gniazdo: CEE
- Waga: 560 kg